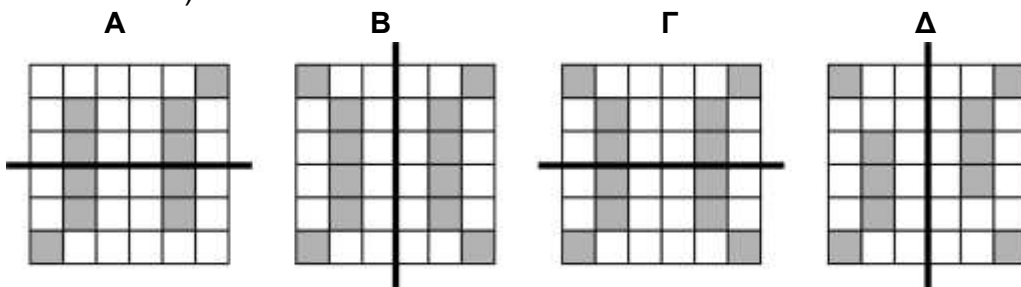


Επιτροπή Διαγωνισμού του περιοδικού «Ο μικρός Ευκλείδης»
17^{ος} Πανελλήνιος Μαθητικός Διαγωνισμός «Παιχνίδι και Μαθηματικά»
31- 3- 2023 Για μαθητές της ΣΤ΄ Τάξης Δημοτικού

Όνοματεπώνυμο:	Βαθμός	
Δημοτικό Σχολείο:	Τάξη/Τμήμα	

ΘΕΜΑ 1^ο

Σε ποια από τα παρακάτω σχήματα η ευθεία γραμμή είναι άξονας συμμετρίας; (Κυκλώνω το σωστό)



- α) Α και Β β) Α και Γ γ) Β και Γ δ) Β και Δ ε) Γ και Δ

ΘΕΜΑ 2^ο

Η κα Μαρία έβαλε το φαγητό στον φούρνο στις 10:20. Αν χρειάζεται μία ώρα και τρία τέταρτα για να ψηθεί, τι ώρα θα το βγάλει από τον φούρνο; (Κυκλώνω το σωστό)

- α) 12:05 β) 12: 40 γ) 12:00 δ) 12:50 ε) 12:10

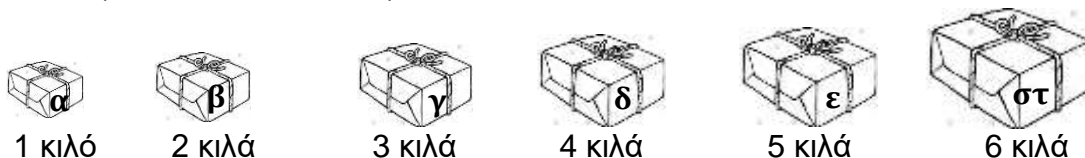
ΘΕΜΑ 3^ο

Σε μια αίθουσα υπάρχουν τέσσερα τραπέζια με 8 καρέκλες το καθένα και ένα με 5 καρέκλες. Με ποια από τις παρακάτω αριθμητικές παραστάσεις μπορούμε να υπολογίσουμε όλες τις καρέκλες που υπάρχουν στην αίθουσα; (Κυκλώνω το σωστό)

- α) $5 \cdot (4+8)$ β) $4+(5 \cdot 8)$ γ) $(4 \cdot 8)+5$ δ) $5 \cdot 4+5 \cdot 8$ ε) $8+(5 \cdot 4)$

ΘΕΜΑ 4^ο

Ο κ. Βασίλης θέλει να βάλει τα παρακάτω δέματα ανά δύο, σε τρία κουτιά, ώστε το πρώτο κουτί να έχει βάρος 9 κιλά και το δεύτερο κουτί 8 κιλά. Ποια δέματα θα βάλει στο τρίτο κουτί; (Κυκλώνω το σωστό)

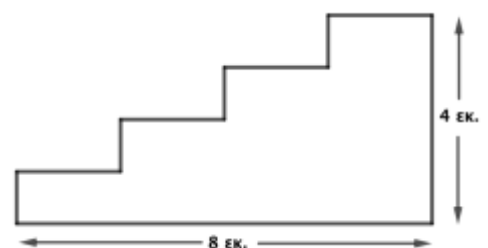


- α) ε και β β) α και γ γ) γ και δ δ) στ και α ε) ε και β

ΘΕΜΑ 5^ο

Πόση είναι η περίμετρος του διπλανού σχήματος; (Κυκλώνω το σωστό)

- α) 10 εκ. β) 12 εκ. γ) 16 εκ. δ) 24 εκ. ε) 20 εκ.



ΘΕΜΑ 6°

Η κυρία Λουίζα έχει 24 μαθητές στην ΣΤ΄ τάξη. Σε κάθε 5 κορίτσια της τάξης αντιστοιχούν 3 αγόρια. Πόσα αγόρια έχει η τάξη της κυρίας Λουίζας;

Λύση

Απάντηση:

ΘΕΜΑ 7°

Συνεχίζω τα παρακάτω μοτίβα και βρίσκω ποιος είναι ο επόμενος κοινός αριθμός.

... , 1991 , 1998 , **2005** , 2012 , 2019 , ... , 2089

... , 1996 , **2005** , 2014 , 2023 , ... , 2095

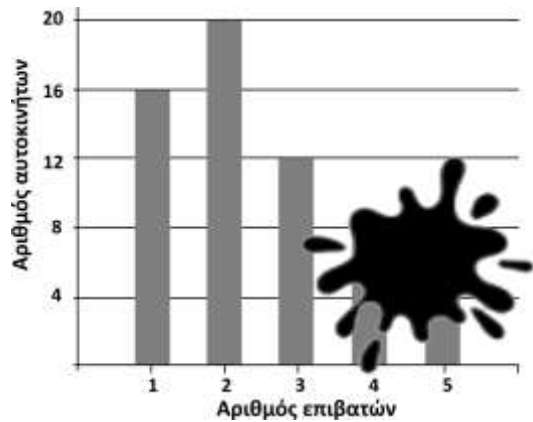
Λύση

Απάντηση :

Θέμα 8°

Το ραβδόγραμμα απεικονίζει τον αριθμό των επιβατών των αυτοκινήτων, συμπεριλαμβανομένου και του οδηγού, που πέρασαν από τα διόδια σε μια ώρα. Τα αυτοκίνητα με 5 επιβάτες ήταν το $\frac{1}{5}$ των αυτοκινήτων με 2 επιβάτες και τα αυτοκίνητα με 4 επιβάτες ήταν το $\frac{1}{2}$ των αυτοκινήτων με 3 επιβάτες. Πόσα αυτοκίνητα πέρασαν από τα διόδια σε μια ώρα;

Λύση

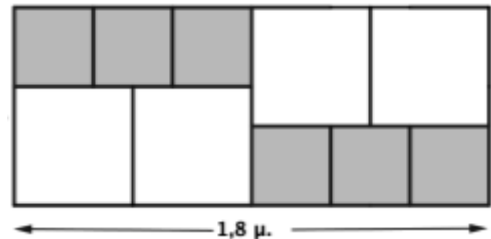


Απάντηση:

Θέμα 9°

Με δυο είδη ίσων τετραγώνων σχηματίσαμε το διπλανό ορθογώνιο μήκους 1,8 μ. Υπολογίζω το μήκος της πλευράς του μικρού τετραγώνου και το μήκος της πλευράς του μεγάλου τετραγώνου.

Λύση



Απάντηση:

ΘΕΜΑ 10ο

Σε τρία δέντρα κάθονται συνολικά 48 πουλιά. Έφυγαν 8 πουλιά από το πρώτο δέντρο και πήγαν στο δεύτερο και 6 πουλιά από το δεύτερο και πήγαν στο τρίτο. Έτσι, τώρα, καθένα από τα τρία δέντρα έχει τον ίδιο αριθμό πουλιών. Πόσα πουλιά είχε το κάθε δέντρο αρχικά;



Λύση

Απάντηση: Το 1ο είχε, το 2ο είχε και το 3ο είχε.....πουλιά